

## ONLINE-BEWERBUNG (BEWO)

Die nachfolgenden Ausführungen gelten auch für Bewerbungen an anderen Berufskollegs oder Beruflichen Gymnasien.

Bewerbungen erfolgen online:

[www.schule-in-bw.de/bewo](http://www.schule-in-bw.de/bewo)

**Schritt 1:** Bewerber/innen erstellen ab Mitte Januar (genaues Datum auf der BewO-Webseite!) unter dieser Adresse einen persönlichen Account mit ihrem Namen und Mail-Adresse.

**Schritt 2:** Nach Ausgabe der Halbjahreszeugnisse melden sich die Bewerber/innen in ihrem Account an und geben in das dort geführte Online-Formular ihre persönlichen Daten, die Reihenfolge ihrer Bildungsgang- und Schulwünsche und ihre Noten ein. Nach Eingabe aller erforderlichen Daten muss das vorausgefüllte Bewerbungsformular ausgedruckt und unterschrieben werden.

**Schritt 3:** Folgende Bewerbungsunterlagen werden bis **spätestens 1. März** an der Wunschschule abgegeben:

- Ausgedrucktes und unterschriebenes Bewerbungsformular
- Tabellarischer Lebenslauf, gerne mit Passbild
- Beglaubigte Kopie des Halbjahreszeugnisses oder, falls schon vorhanden, des Realschulabschlusszeugnisses bzw. der Fachschulreife (Gymnasiasten: Versetzungszeugnis)

## AUFNAHMEVERFAHREN

Gibt es für eine Schulart bzw. ein Profil an einer Schule mehr Bewerber/innen als Schulplätze, trifft BewO die Auswahl nach Leistung; falls der Erstwunsch nicht erfüllt werden kann, prüft BewO den Zweitwunsch, dann ggf. den Drittwunsch usw.

Erfolgreiche Bewerber/innen erhalten Ende März eine vorläufige Zusage. Eine endgültige Zusage wird erst Ende Juli erteilt, wenn das Abschluss- bzw. Versetzungszeugnis vorliegt und das endgültige Zuteilungsverfahren erfolgt ist. Am zentralen Aufnahmetag, dem **vorletzten Schultag des Schuljahres**, müssen alle Bewerber/innen **Rückmeldung geben**, ob sie den Schulplatz annehmen.

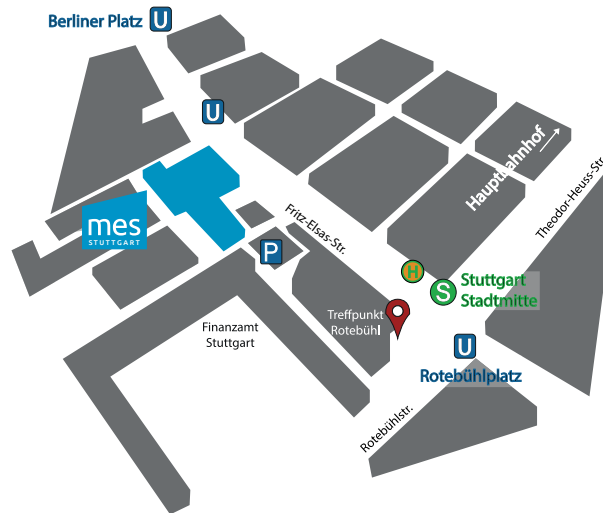
Abgelehnte Bewerber werden über noch verfügbare Schulplätze informiert und können sich dafür nachbewerben.

## SO FINDEN SIE ZU UNS

Haltestellen

Stadtmitte/Rotebühlplatz oder Berliner Platz/ Hohe Straße

- S-Bahn-Linien 1 bis 6
- U-Bahn-Linien U2, U4, U11, U14
- Bus-Linie 43



**max-eyth-schule STUTTGART**

Fritz-Elsas-Straße 29  
70174 Stuttgart

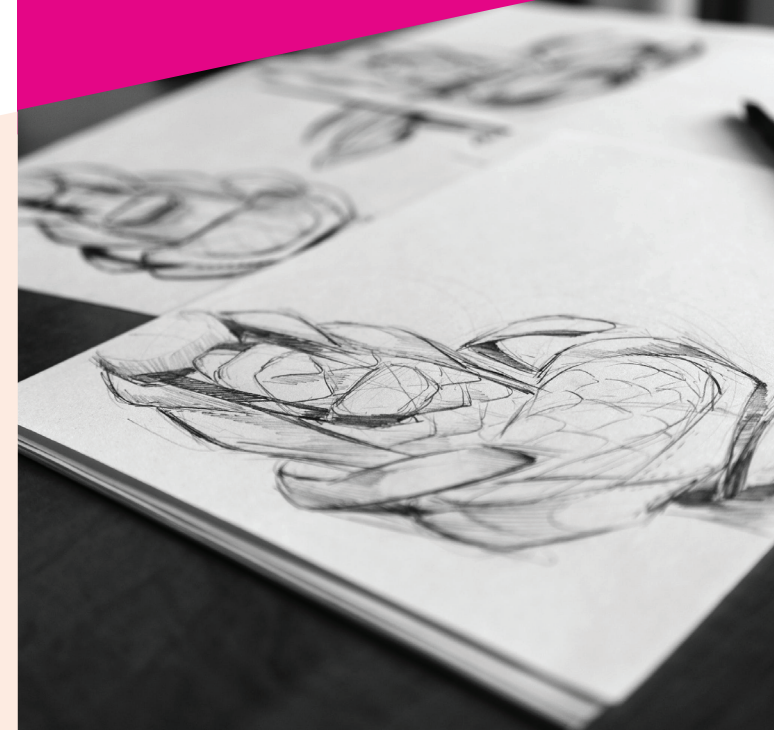
Telefon 0711 216-20 901  
Telefax 0711 216-20 909

[www.mes-stuttgart.de](http://www.mes-stuttgart.de)  
[info@messtuttgart.de](mailto:info@messtuttgart.de)

mes  
STUTTGART

# Zweijähriges Berufskolleg Produktdesign

- Staatlich geprüfte technische Assistenten/ Assistentinnen für Produktdesign
- Fachhochschulreife (Ergänzungsprüfung)





## BERUFSBILD UND AUSBILDUNG

Staatlich geprüfte technische Assistentinnen und Assistenten für Produktdesign unterstützen Industriedesigner dabei, Produkte jeglicher Art zu entwickeln. Sie arbeiten bei Planung, Konzeption, Entwurf, Modellbau und Realisierung hochkomplexer Produkte mit. Der Mensch als Benutzer steht dabei grundsätzlich im Vordergrund.

Der Arbeitsplatz technischer Assistentinnen und Assistenten wechselt zwischen Softwareanwendung, Atelier, Werkstatt und technischen Versuchslaboratorien.

Für die Berufsausübung werden von ihnen Kenntnisse und Fertigkeiten sowohl in Gestaltung, Betriebswirtschaft, Werkstoff- und Fertigungstechnik, als auch im industriell-technischen Bereich erwartet. Kreativer Ideenreichtum und planend-organisatorische Interessen und Fähigkeiten sind genauso erforderlich wie der geübte Umgang mit Office-Anwendungen, Vektor- und Pixel grafiken, Layout (Adobe®Software), Web-Editoren und CAD. Modernste Einrichtungen in unseren professionell ausgestatteten Werkstätten zur Metall-, Kunststoff- und Holzbearbeitung sowie Rapid Prototyping und zahlreiche Computerräume ermöglichen hier eine Ausbildung auf dem neuesten Stand.

Mit der Fachhochschulreife (Ergänzungsprüfung) als Basis können sie ihre Qualifikation durch ein Studium an Fachhochschulen in Baden-Württemberg erweitern.

## STUDENTENAFEL

ALLGEMEINER BEREICH	1. Jahr	2. Jahr
Religionslehre / Ethik	1	1
Deutsch I	1	1
Englisch I	1	1
Wirtschafts- und Sozialkunde	1	2

FACHTHEORETISCHER BEREICH		
Präsentationstechnik	1	2
Mathematik I	2	2
Gestaltung	4	3
Technologie	2	2
Betriebswirtschaft	2	2
Projektarbeit	—	2

FACHPRAKTISCHER BEREICH		
Modellbautechniken	7	6
Darstellungstechniken	4	2
Computeranwendung	4	4
Wahlpflichtfach	2	2
<b>GESAMT</b>	<b>32 Std.</b>	<b>32 Std.</b>

WAHLFÄCHER		
Deutsch II	1	2
Englisch II	1	2
Mathematik II	2	2
<b>GESAMT</b>	<b>4 Std.</b>	<b>6 Std.</b>

Das 1. Halbjahr des 1. Schuljahrs gilt als Probezeit.

## AUFNAHMEVORAUSSETZUNGEN

- Fachschulreife oder Realschulabschluss
- Versetzungszeugnis in die Klasse 11 eines Gymnasiums (G8/G9) oder in die gymnasiale Oberstufe der Gemeinschaftsschule
- Versetzungszeugnis in die Klasse 10 Gymnasiums (G8)
- Ggf. Nachweis über ausreichende deutsche Sprachkenntnisse

## ABSCHLUSSPRÜFUNGEN IM BERUFSKOLLEG PRODUKTDISEIN

- Staatlich geprüfte technische Assistenten/ Assistentinnen für Produktdesign
- Fachhochschulreife (Ergänzungsprüfung)

## AUSBILDUNGSKOSTEN

Schulgeld wird nicht erhoben. Die Lernmittelfreiheit ist eingeführt. Fahrtkosten werden vom Schulträger im Rahmen der Beförderungsbestimmungen bezuschusst.

## STUDENTENTAGE

Wir führen regelmäßig mit den Eingangsklassen in der ersten Schulwoche eine dreitägige Studienveranstaltung durch. Diese dient der sozialen Integration der neuen Klasse und vermittelt wichtige fachliche, methodische und soziale Kompetenzen (z.B. Teamfähigkeit, Eigenverantwortung und Selbstständigkeit). Wegen der besonderen Bedeutung dieser Veranstaltung für den Lern- und Leistungserfolg der Lernenden erwartet die Max-Eyth-Schule von jeder Schülerin und von jedem Schüler die Teilnahme.